

Iniziamo con il chiarire in modo semplice le principali caratteristiche di un computer

### **Processore CPU**

E' "la testa" del computer. E come ci sono teste veloci e teste lente... così ci sono processori lenti e processori veloci.

E' importante sapere però che anche il più lento dei processori nuovi riesce a svolgere egregiamente quasi tutti i programmi

Una volta era facile confrontare le velocità dei processori perché bastava prestare attenzione solo alla velocità espressa in Mhz (Megahertz).

Oggi è più complicato perché ci sono differenti architetture di processori. Per semplificare diciamo che una scala indicativa(crescente) potrebbe essere la seguente: Intel i3, i5, i7, i9 e, a parità di processore, sarà più veloce quello che ha maggiori Mhz



### **Memoria RAM**

E' la memoria che serve al computer per lavorare.

Potremmo paragonarla ad una scrivania.

Con una scrivania piccola possiamo fare un lavoro per volta; con una scrivania grande possiamo fare molti lavori contemporaneamente.

Con i sistemi operativi attuali il computer deve avere almeno una memoria RAM di 2 GB (Giga Bytes). Meglio se 4. Meglio ancora se 8.



### **HARD DISK ( HD )**

E' la memoria che serve al computer per memorizzare i programmi e i dati.

E' come un armadio o uno schedario d'ufficio.

Più è grande e più dati possiamo archiviare.

Filmati e fotografie utilizzano molta più memoria di un documento di testo o di un foglio di calcolo

Attualmente i computer di base hanno HD da 320 GB a 2000 GB (=2TERAB)

Se non avete esigenze particolari anche un HD da 250-320 GB andrà benissimo.



### **LETTORE - MASTERIZZATORE CD DVD**

Serve leggere CD e DVD per installare i programmi e per vedere filmati e foto o ascoltare musica.

Serve anche per memorizzare i dati ( documenti, foto, filmati ) in modo da avere una copia di sicurezza in caso l' hard disk venisse danneggiato..

Anche i masterizzatori hanno diverse velocità.

Se non avete esigenze particolari anche il masterizzatore meno veloce andrà benissimo.



## COME SCEGLIERE UN COMPUTER

(parte 2 di 3)

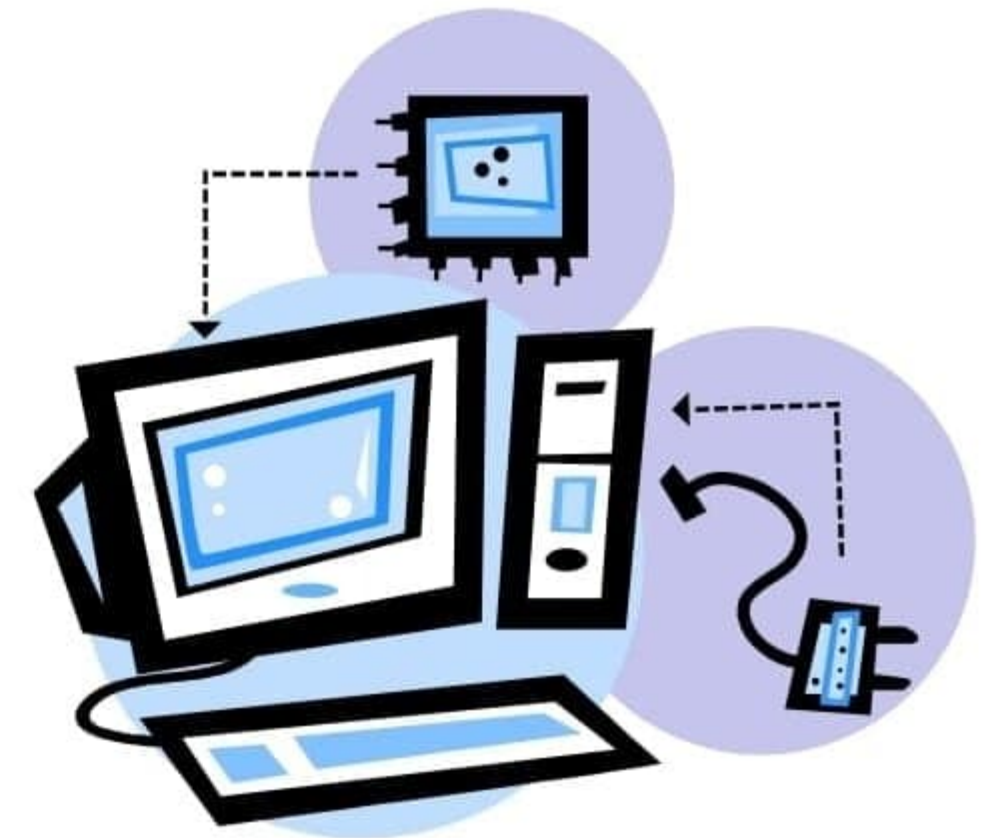
La prima cosa da fare per una scelta corretta di un computer è quella di sapere o decidere **a cosa dovrà servire**, e quindi quali programmi dovrà utilizzare.

### In generale per usare programmi

- di GIOCHI “pesanti”
- di grafica professionale
- di ritocco e gestione di FOTO e VIDEO a livello professionale o semi professionale
- di elaborazione data base complessi

### serve un PC

- con buon processore (Intel i7 – i9)
- con una RAM estesa 8 – 16 GB
- con un HD “capace” 1 – 2 Tera Bytes
- con una SCHEDE VIDEO dedicata da 2 – 4 GB o più



### per usare programmi “normali”

- gestione testi
- foglio di calcolo
- navigazione internet
- mail
- giochi “leggeri”

### serve un PC

- con processore medio-basso (Intel i3 – i5 )
- con una RAM base 2 - 4 – 8 GB
- con un HD “non esagerato” 500 GB
- con una SCHEDE VIDEO integrata



### In tutti i PC troverete

- Connessione Wireless
- Connessione Rete
- Connessione Bluetooth
- Varie Porte USB

# COME SCEGLIERE UN COMPUTER

(parte 3 di 3)

Altra cosa da decidere è dove verrà usato il PC.  
In un posto solo? In più posti? Quindi...

PC DA TAVOLO O PORTATILE?

PC DA TAVOLO

Facile aumentare RAM, HD, SCHEDE e quindi aumentare le prestazioni  
Riparazioni meno complicate  
Maggiore aerazione



PC PORTATILE

Facilmente spostabile  
Pochissimi cavi "in giro"  
Ingombro ridotto



**Buona scelta.**

Aprile 2019